

AUTOGAS ITALIA S.R.L.

Via Sant Anna, 120 - 41100 Modena (Italia)
Telefono: (0039).059.314636 - Fax: (0039).059.3161830
e-mail: autogasitalia@autogasitalia.it
www.autogasitalia.it
Uff. Reg. Imp. Mo 44590 • R.E.A. 321218
Cod Fisc. P.IVA 02664840366

PROGRAM
EASYJET UPDATER
ISTRUKCJA OBSŁUGI

1. OSTRZEŻENIE

- Używanie programu **Easyjet updater** jest zarezerwowane TYLKO DLA OSÓB WYKWALIFIKOWANYCH.
- Niewłaściwe użycie programu **Easyjet updater** może spowodować nieodwracalne szkody w centralce.
- Autogas Italia s.r.l. nie ponosi odpowiedzialności w przypadku niewłaściwego użycia programu **Easyjet updater**.

2. WAŻNE

- Dokonywać aktualizacji na instalacji zamontowanej w aucie.
- NIE URUCHAMIAĆ silnika , NIE WŁĄCZAĆ zapłonu(wyjąć kluczyk ze stacyjki) .
- WYELIMINOWAĆ ABSOLUTNIE jakąkolwiek możliwość wyłączenia się komputera.

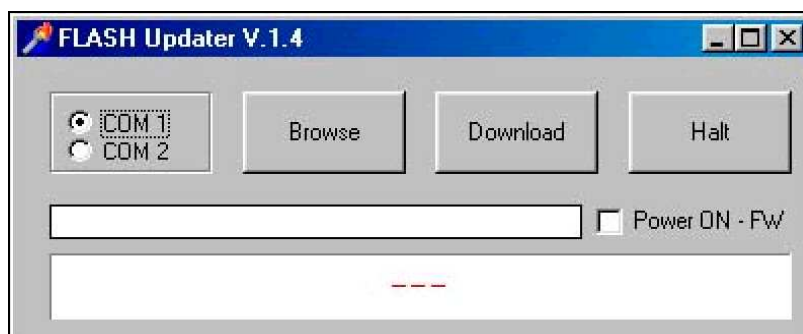
3. SPOSÓB PODŁĄCZANIA

Śledzić instrukcje we wskazanej kolejności , mając na uwadze wyżej wymienione ostrzeżenia:

- Podłączyć przewód interfejsu do centralki zamontowanej w aucie.
- Podłączyć przewód interfejsu do wejścia seryjnego COM.
- Włączyć komputer.
- Wybrać program **Easyjet updater** oraz wyłączyć wszystkie inne aplikacje w użyciu.

4.1 Easyjet updaters: ładowanie programu oraz ustalenie wejścia seryjnego.

W tym momencie powinno pojawić się następujące okno dialogowe:



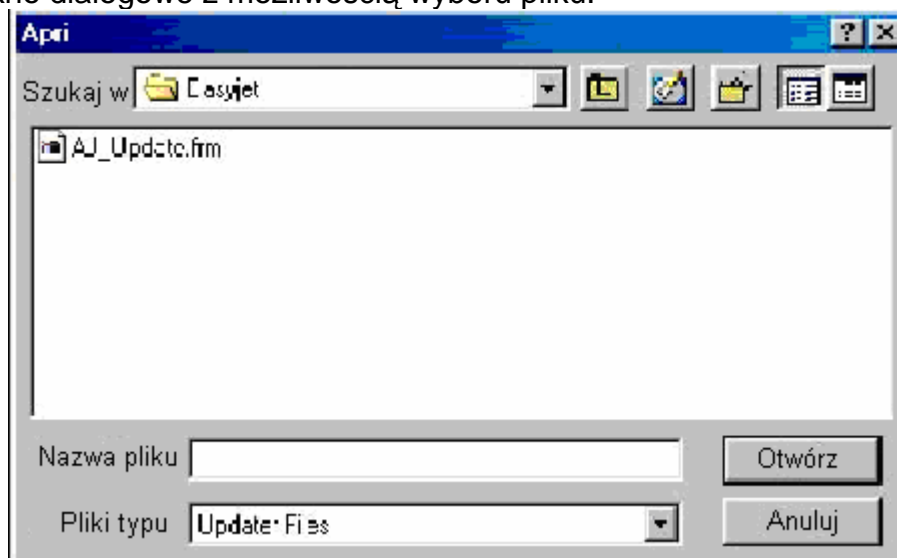
Wybrać wejście COM do którego został podłączony interfejs. Dla pewności, otworzyć program **Easyjet setup**, i sprawdzić rodzaj wejścia COM (używając **Easyjet setup** śledzić instrukcje zawarte w dokumencie **Easyjet setup –Instrukcja obsługi**). Po sprawdzeniu używanego wejścia COM, ZAMKNAĆ **Easyjet setup** (jeśli otwarty) i wybrać odpowiedni COM w **Easyjet updaters**.

4.2 Easyjet updaters: wybór pliku aktualizacji.

Po wybraniu portu COM nacisnąć na Browse.



Pojawi się okno dialogowe z możliwością wyboru pliku:



Znaleźć miejsce instalacji programu **Easyjet Setup** (zwykle C:\Programy\Autogas Italia\Easyjet). Odszukać plik AJ_Update.frm, który jest plikiem aktualizacji centralki. W tym momencie kliknąć na ten plik i upewnić się czy pojawi się jego nazwa, po czym nacisnąć na Otwórz.

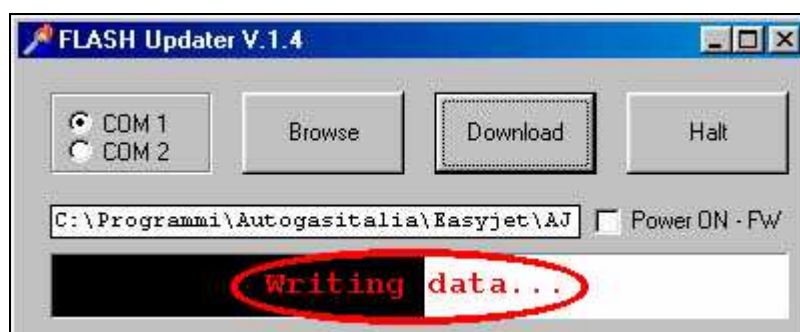
4.3 Easyjet updater: "ładowanie" oprogramowania.

Jeżeli ładowanie pliku przebiega poprawnie, pojawi się napis "File loaded successfully". W tym momencie można przejść do ładowania nowego oprogramowania. Wcisnąć Download.



4.4 Easyjet updater: proces Download.

W tym momencie trwa aktualizacja oprogramowania centralki. Procedura trwa ok. 15 sekund.



W tym przypadku proces przebiega poprawnie.

4.5 Easyjet updatet:koniec aktualizacji.

Po załadowaniu nowego programu ,pojawi się napis:



Odczekać 3 sekundy,po czym pojawi się odpowiedź na w/w proces:



To jest okno poprawnego ładowania. Napis Firmware ok wskazuje iż aktualizacja przebiegła poprawnie, natomiast 0 w nawiasie po wyrazie Errors, pokazuje ilość błędów(w tym przypadku 0).

4.6 Easyjet updatet: możliwe błędy.

Podczas procesu mogą wystąpić dwa rodzaje błędów, które ujawniają się w następujący sposób:



W tym przypadku proces ładowania przebiegł częściowo, może to spowodować złe działanie centralki.Powtórzyć proces ładowania download. Ten błąd może wystąpić w przypadku, gdy komunikacja pomiędzy komputerem i centralką zostanie zakłócona lub przerwana.

Natomiast w przypadku, gdy pojawi się:



oznacza to, że program nie był w stanie przeprowadzić aktualizacji. Mogło to być spowodowane brakiem zasilania centralki lub błędnego wyboru wejścia COM. I na koniec mógł zweryfikować się krytyczny błąd procesu ładowania (spowodowany nagłym zanikiem połączenia podczas aktualizacji). W tym przypadku zwrócić się do serwisu w celu uzyskania procedury “odzysku”.

5. Procedura reset centralki

Po poprawnym przeprowadzeniu procesu aktualizacji, zamknąć program **Easyjet updater** i otworzyć **Easyjet setup**. (auto oraz zapłon wyłączone)Wybrać rodzaj portu COM i zresetować parametry(patrz dokument **Easyjet setup –Instrukcja obsługi**).